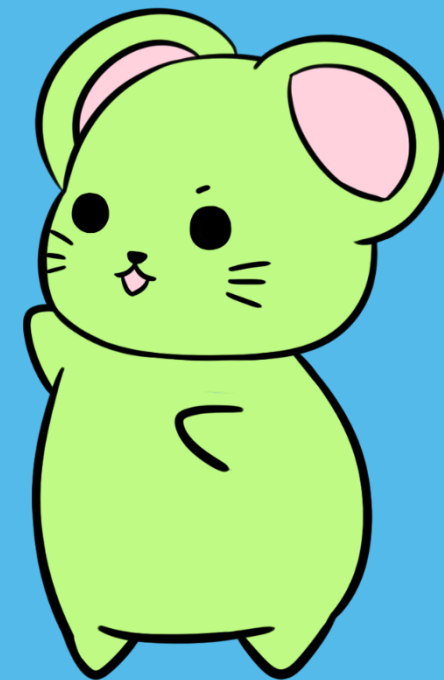
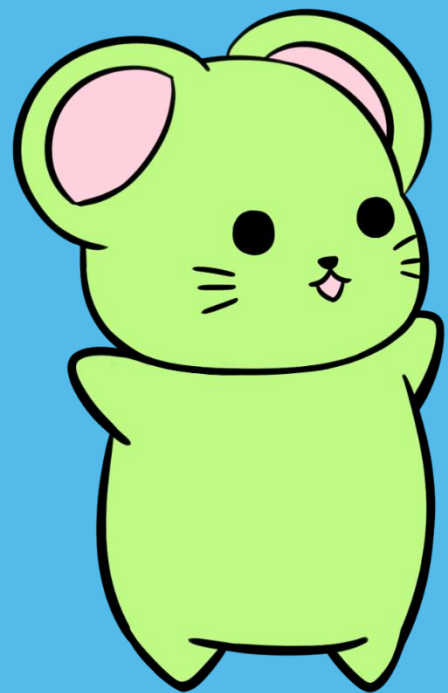


経験ゼロから
プロのエンジニアになれる！！

株式会社
松阪電子計算センター



会社紹介



- 市役所などの自治体向け業務システム開発
- 自治体向けスマホアプリ開発
- 三重県だけでなく、全国にシステムを展開

自治体売上90%

- 三重県松阪市のIT企業
- 設立：1967年5月2日
- 従業員数：316名

転勤・派遣なし



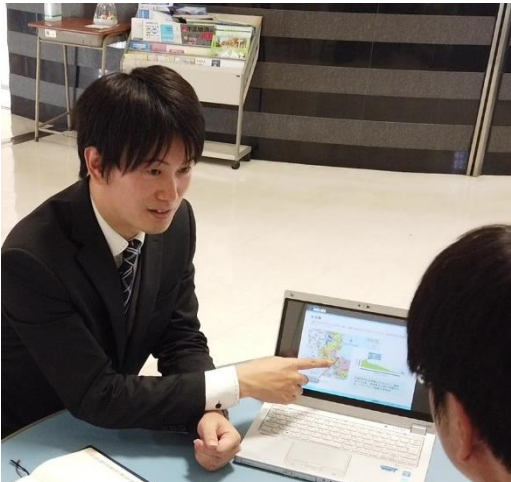
当社で働く仲間たち



■ 技術系スタッフ

- ・ プログラマ
- ・ ソフトウェアエンジニア
- ・ UIデザイナー
- ・ ネットワークエンジニア
- ・ サーバーエンジニア
- ・ カスタマーエンジニア

230名



■ 事務系スタッフ

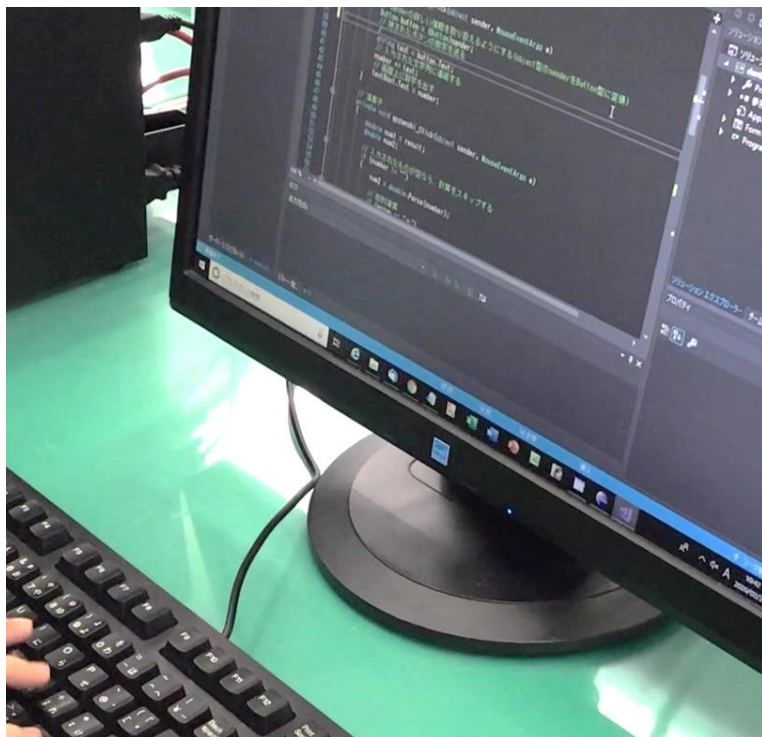
- ・ ソリューション営業
- ・ 企画、広報
- ・ 総務、法務、経理

70名

社員全体の 文系:理系 比率 = 5:5

仕事紹介

プログラマ・SE・UIデザイナー



のコピー/貼り付け

ボード

住民区分 (1: 住民記録, 2: 住登外, 3: 外国人)

設定値コピー

宛番番号フォーカスアウト時

【JS02】 対象者検索POP値設定

【呼び出し条件】

対象者検索決定ボタンクリック時

参考処理: Cat_SofusakiNyurYoku.jsp (280行目)

【入力引数】

引数名	説明
1 宛番番号	対象者の宛番番号を設定する。
2 世帯番号	対象者の世帯番号を設定する。
3 編集済氏名漢字	氏名漢字を画面項目より取得して設定する。
4 住民区分コード短縮形	住民区分 (1: 住民記録, 2: 住登外, 3: 外国人)
5 氏名か	
6 氏名漢字	
7 編集済氏名か	
8 編集済氏名漢字	



技術職文系 4割

システム設計書

アプリ開発

仕事紹介

ネットワークエンジニア・サーバーエンジニア



ネットワーク
環境構築



サーバ基盤構築



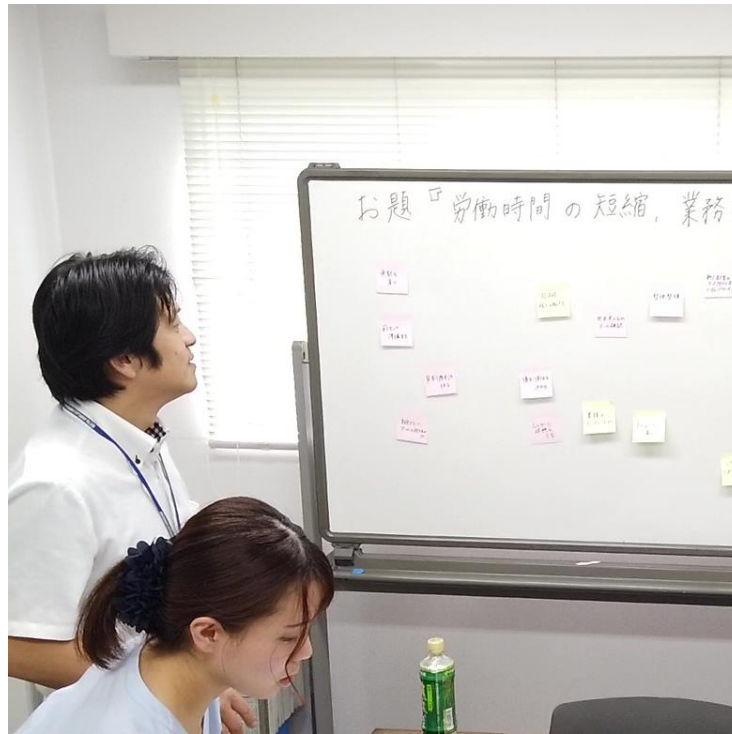
データセンター運用

仕事紹介

ソリューション営業・企画 広報



ヒアリング



課題解決



最適をご提案

新人育成方針

エンジニア部門

約2年間は、社内での開発作業に傾注。
確かな技術力と折れない自信を獲得させる。

入社から1年間、昨年度採用エンジニア
をチューターとしてマンツーマンで配置。

入社数年の間に、システム開発にかかる
様々な作業を経験できる研修プログラムあり。

営業部門

入社後1年間を研修期間とし、社内でのアシスト
作業や先輩への同行を通じ、自身に適した営業ス
タイルを習得していただきます。

IT業界のソリューション営業に必要な知識の習
得やシステムに関する理解を深める様々な研修。

【社内】 業務研修 -基礎編-、プログラム/ネットワーク研修 等

【社外】 業務研修 -応用編- 等

営業スキルを強化する充実の研修プログラム。

【社内】 営業基礎講座（営業の役割や目的を知る）、プロセス研修等

【社外】 コミュニケーションスキル研修、営業力強化訓練等

教育・資格

資格取得研修



隔週開催
若手を中心に
希望者が参加

英会話研修



毎週火曜日開催
新入社員+若手
10名が参加

貸出自由の本棚

技術書からビジネス書まで
いろいろな本を揃えています。



社内本棚

・ ・ ● ● よりよい働き方のために ● ● ・ ・



入社準備金制度

松阪市内の賃貸住宅への
転居で敷金・礼金補助。



住宅手当制度

松阪市内の賃貸住宅に限り
上限20,000円支給。



テレワーク制度

社員の半数以上が
テレワークを利用。



育休・時短制度

育休：3歳まで
時短：小学校就学まで

働きやすさ・キャリアの形成をバックアップ

勤務条件

勤務条件

勤務地

三重県松阪市

転勤なし

出向なし

勤務時間

8 : 30 ~ 17 : 30 (休憩 12 : 00 ~ 13 : 00)

休日

完全週休2日 (土・日) および 祝日

年末年始休暇 (12/30 ~ 1/3)

慶弔休暇、看護休暇、介護休暇

指定感染症等にかかる特別休暇 (別途規定あり)

2021年度 年間休日

122日

有給休暇

初年度 10日付与 (付与日 : 4月1日)

最大付与数 : 20日

給与・諸手当

給与等（初任給）

修士了： 226,400円 四大卒： 204,000円（諸手当を含まず）

昇給：年1回（6月）の評価による

賞与：年2回（6月・12月）、決算賞与あり（3月）

諸手当

家族手当、時間外手当、役職手当

通勤手当（上限：23,400円）

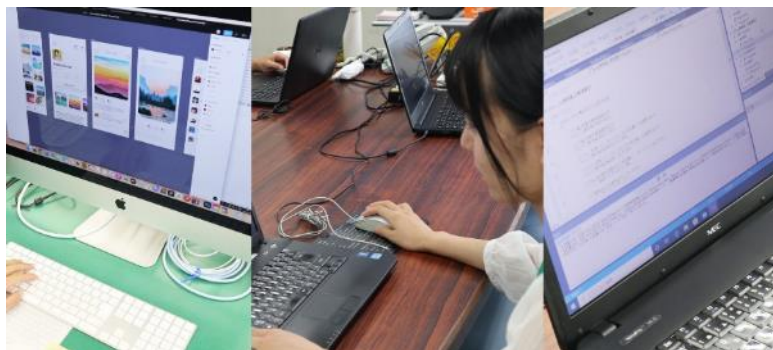
福利厚生

社会保険完備 健康診断 慶弔見舞金 社員旅行（任意参加：海外/国内）

入社準備金（アパート等の敷金/礼金補助）制度あり

インターンシップ受入プログラム

業務プログラム実践コース

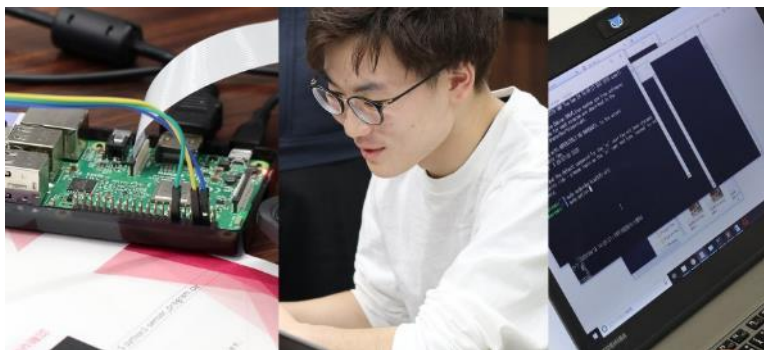


■システム開発体験コース

経験/未経験、文系/理系 参加者毎の
知識レベルに合わせたカリキュラムと
プロのエンジニアによるガチレビュー！

**P G 未経験者 参加実績多
実製品開発コースあり**

ITインフラ構築入門コース



■ITインフラ構築入門

大型サーバやネットワーク機器の実機
を触り倒して、設計～構築作業を体験。
IoT（エッジコンピューティング）など
最新のIT技術も基礎から学べます！！

**I T 初心者 大歓迎！
実働機器をバラせる経験**

ソリューション営業体験門コース



■営業コース 3日間

■企画広報 5日間

物販営業とは一味違う「モノを売らない
営業」の極意を体験！

心臓バクバクの顧客訪問～見積提案も！

**時期不問 随時受入可能
実顧客への提案体験**

詳細は当社インターンシップページまで
<https://www.matsusaka.co.jp/recruit/internship>



当社SNS・問合せ先



@saiyomec



@saiyomec_official



https://www.youtube.com/channel/UC7FGCBvsZ8iyaXfVsGqNZyQ?view_as=subscriber

✉ mecsaiyo@matsusaka.co.jp

TEL 0598-51-3515

担当：田中

